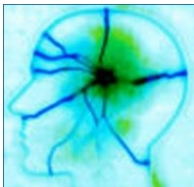




**BILDUNG &
BERATUNG
BETHEL**



1-tägiges Seminar

„Menschen mit erworbener Hirnschädigung betreuen und fördern“

Jahr für Jahr erleiden Menschen durch einen Unfall, infolge eines Schlaganfalls oder Herzinfarktes eine Hirnschädigung. In vielen Fällen gehen damit so gravierende kognitive, emotionale, soziale und/oder körperliche Einschränkungen einher, dass eine Rückkehr in die bisherigen Lebenszusammenhänge nicht möglich ist. Die Betroffenen brauchen dann einen geschützten Lebens- und Arbeitsrahmen und vor allen Dingen kompetente Unterstützung.

Das Angebot richtet sich an Mitarbeitende in Einrichtungen und Diensten, die Menschen mit erworbenen Hirnschädigungen betreuen und begleiten.

In diesem Seminar:

- werden Basiskennnisse und Konsequenzen für den Betreuungsalltag vermittelt
- setzen sich die Teilnehmenden mit unterschiedlichen Störungen und den damit verbundenen Auswirkungen auseinander.
- entwickeln die Teilnehmenden ein grundlegendes Verständnis für Menschen mit erworbenen Hirnschädigungen
- anhand ausgewählter Fälle reflektieren die Teilnehmenden den Betreuungsalltag

Folgende Seminarmethoden werden zum Einsatz kommen:

- Wechsel von Plenum-, Einzel- und Kleingruppenarbeit
- Wissenstransfer in die eigene Praxis

Informationen erhalten Sie bei:

Bildung & Beratung Bethel

Meike Ude

Nazarethweg 7

33617 Bielefeld

(0521)144 - 4125