



12.-13.11.2015
Fachtagung Bielefeld-Bethel

Narration - personzentrierte Therapie nach einem Neurotrauma

Peter Frommelt
Berlin



Themen

- Einführung
- Das Narrative in der Rekonstruktion des Selbst
- Narrativ eingebettete Therapien
- Praktische Empfehlungen



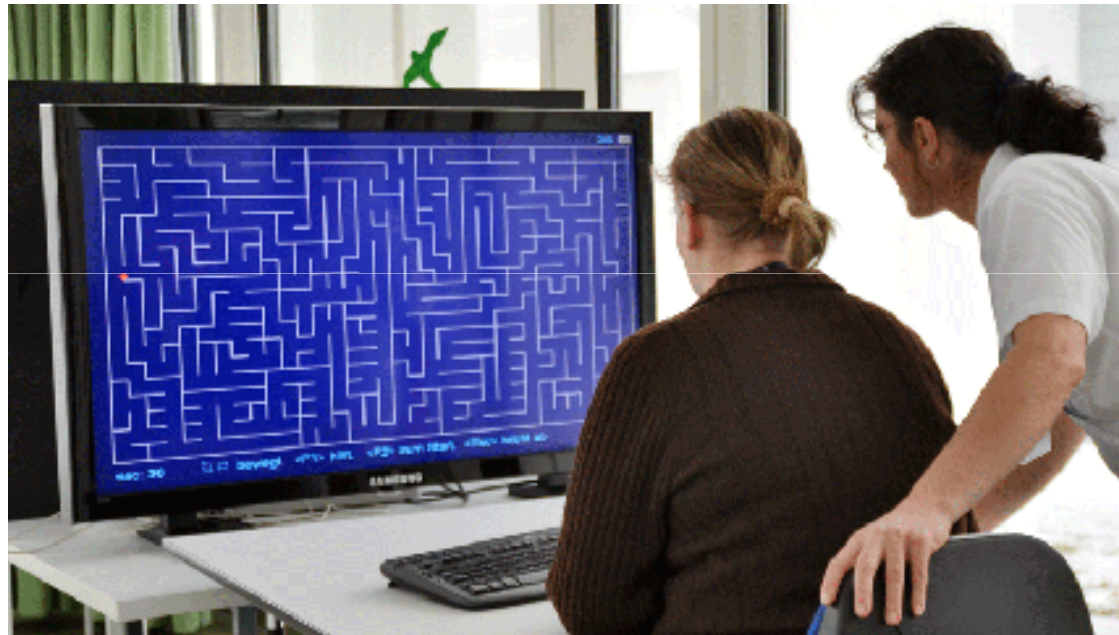
Self-reference effect

Kognitive Leistungen werden besser ausgeführt wenn die Aufgaben einen Bezug zum Selbst der Person haben.

u.a. Yaoi K, Osaka M, Osaka N. Neural correlates of the self-reference effect:evidence from evaluation and recognition processes. Front Hum Neurosci 2015;9,983



„Hirnleistungstest“





Prognose: Objektive vs. Subjektive Prädiktoren

- **Confidence in cognitive abilities** but not objective test performance was directly related to level of community integration
- **Satisfaction with cognitive functioning** was more important than neuropsychological test scores in predicting functional outcome

(Rath, Hennesy, & Diller, 2011)



Hilft Aufmerksamkeitstraining?

“Cognitive rehabilitation resulted in short-term improvements in divided attention following stroke, **but not after TBI** or CNS-impacting malignancy. Cognitive interventions **did not significantly improve** other attentional domains in participants with stroke, TBI or CNS-impacting malignancy.”

Virk S, Williams T et al. Cognitive remediation of attention deficits following acquired brain injury: A systematic review and meta-analysis. *NeuroRehab* 2015;36:367-377



Was ist das Selbst ?

„Self is a narrative art.“

Jerome Bruner

Bruner J. Making stories. Harvard Univ.Press 2002



Katastrophenreaktion

„Der Erkrankte erlebt sich in dieser Situation unfrei, hin und hergerissen, er erlebt eine Erschütterung der Welt um sich wie seiner eigenen Person.“

Kurt Goldstein (1934)



Themen der Rekonstruktion des Selbst nach einem Neurotrauma

- Loss of connections with their bodies
- Loss of memory for significant periods of life
- Loss of one's place in the world
- Existential crisis

Levack W MM et al. Establishing a person-centered framework of self-identity after traumatic brain injury: a grounded theory study to inform measure development. *BMJ Open* 2014;4:e004630.



Narrative Praxis und Rekonstruktion des Selbst

1. Wieder Autor sein
2. Kontinuität des Selbst
3. Das soziale Selbst
4. Narrative Praxis als positive
Neuropsychologie





Reinhard T. (1)



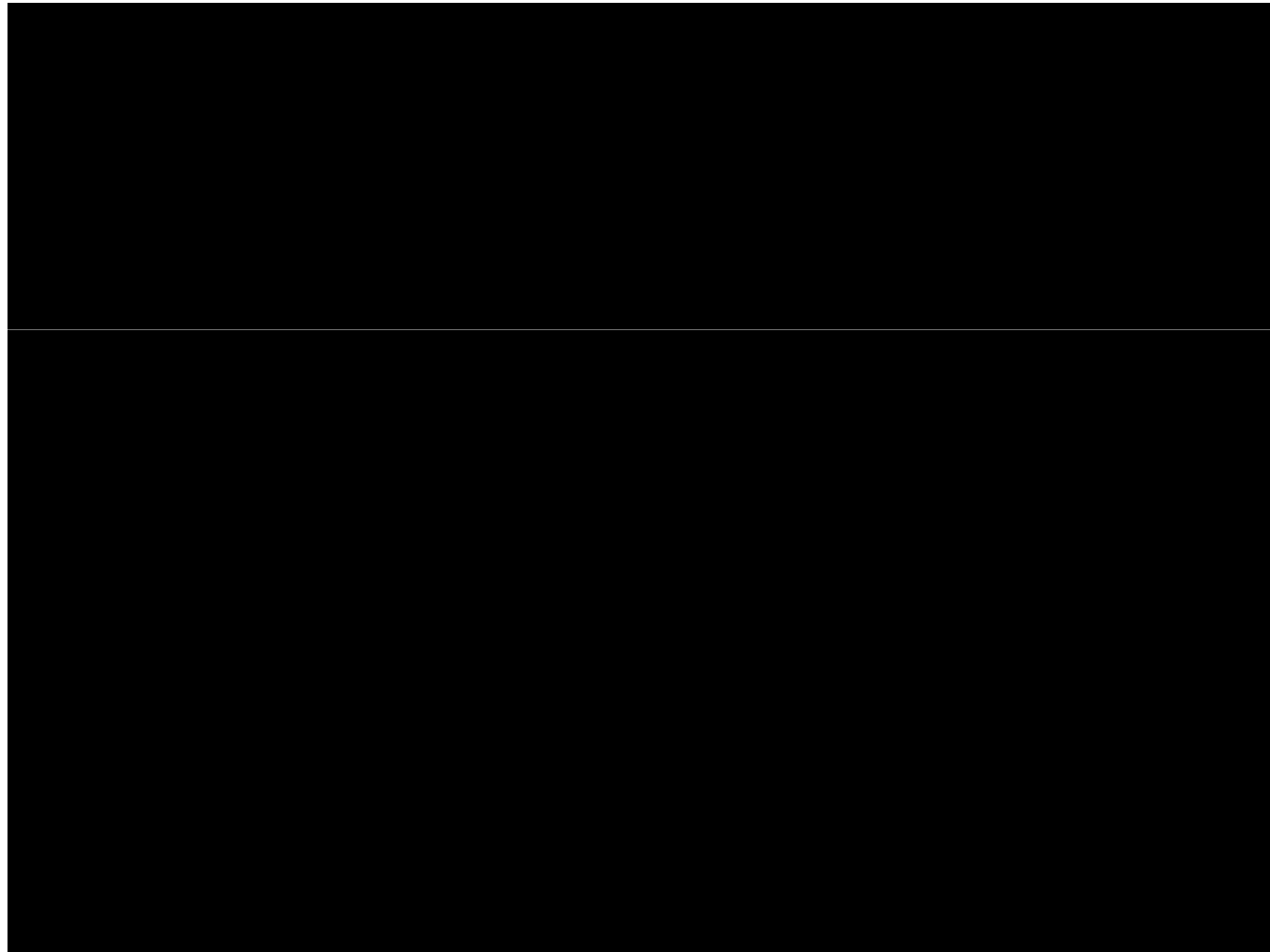


Reinhard T. (2)





Reinhard T. (3)





Annemarie Mol: Logic of care.
London Routledge, 2008



Praktische Empfehlungen

- Das Narrative hat seine eigene Zeit
- Ziele aus den Erzählungen ableiten
- Die komplementären und stellvertretenden Stimmen hören
- Erzählungen sehen
- Hoffnung vermitteln



Danke für Ihre Aufmerksamkeit

Dr. Peter Frommelt
Privatpraxis für NeuroRehabilitation
Bülowstr.17
10783 Berlin
Tel.: 0178-137 55 20
p.frommelt@web.de

